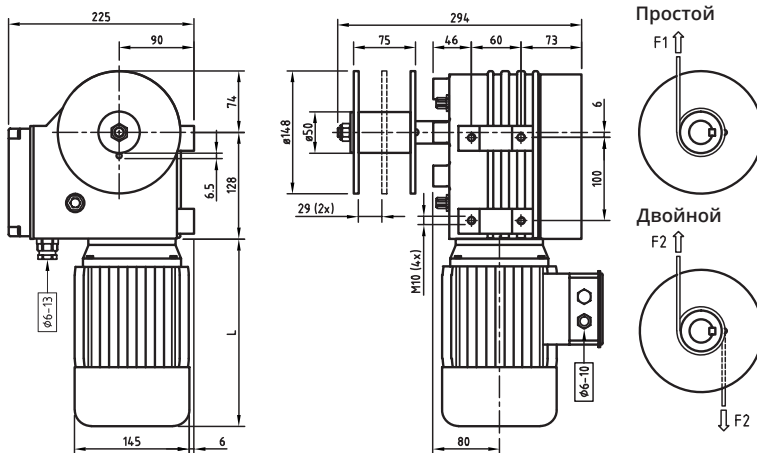


MR3

Трёхфазный мотор-редуктор

ДЕТАЛИ

- Грузоподъёмность 500 кг прямой тягой и 1000 кг с подъёмным механизмом.
- Потенциометр показывает положение окна.
- Имеет 2 концевых выключателя.



ТЕХНИЧЕСКИЕ ХАРАКТЕРИСТИКИ

Описание	230/400 Volt • 3~ • 50 Hz						Шкив или барабан		
	T [Nm]	n [rpm]	P [kW]	I [A]	L [mm]	m [kg]	D [mm]	Тип груза	Максимальный вес брутто [N]
MR3, 400V, 3~, Ø50 простой шкив	200	2.6	0.18	1.2/0.7	191	25	50		4000 = F1
MR3, 400V, 3~, Ø50 двойной шкив	200	2.6	0.18	1.2/0.7	191	25	50		5800 = 2x F2 (2x 2900)